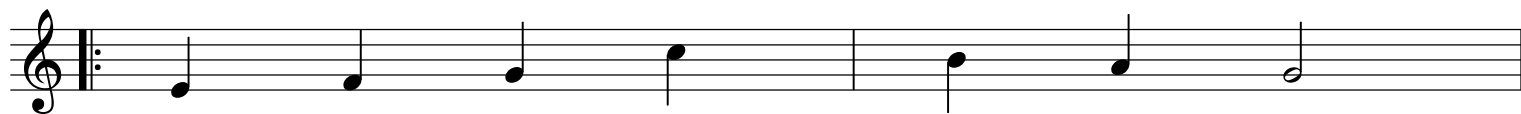




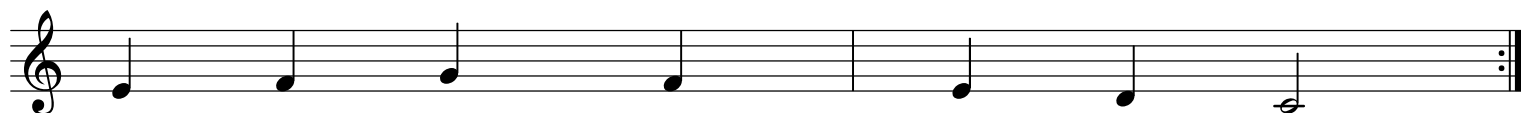
# Pásli ovce valasi

JKS č.65

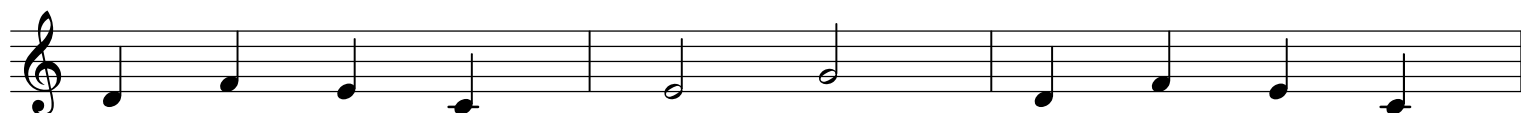
arr. Jozef Baláž



1. Pá - sli ov - ce va - la - si  
an - jel Pá - na spie - val tam:



pri - be - tlem - skom sa - la - ši.  
Na - ro - dil sa ve<sup>3</sup>/<sub>4</sub> - ký Pán.



O - ni sa ho zľak - li, na ko - le - ná



kľak - li veľ - mi zde - se - ní.

2. Volal, by sa nebáli, do Betlema spiechali,  
že tam narodeného nájdú Kráľa mocného.  
Do Betlema išli, Jezuliatko našli, v jasliach, v maštali.

3. Prijmi dary milé, ó Dieťaťko spanilé:  
S vdácným srdcom dávame Spasiteľa, čo máme.  
Ráč nás vždy požehnať nás ku sebe prijať do blaženosti!